

Mass in F - Kyrie à4

Giuseppe Antonio Bernabei
(1649 - 1732)

Canto Ky-ri - e e - lei - son. Ky - ri-e e-lei - son. Ky -

Alto Ky - ri-e e-le - i-son. Ky - ri-e e-lei - son, e - lei - son.

Tenor Ky - ri - e e - lei - son. Ky - ri-e e -

Basso Ky - ri-e e-le - i-son. Ky - ri -

9 ri - e e - lei - son. Chri-ste e -

Alto Ky-ri - e e-le - i - son. Chri stee - lei - son. Chri - stee -

Tenor - lei - son. Chri-ste e - lei - son. Chri - ste e - lei -

Basso e e - le - i - son. Chri-ste e - lei - son.

18 - lei - son. Chri - stee - le - i - son. Ky-ri-e e-lei -

Alto lei - son. Chri - stee - lei - son. Ky-ri-e e-lei - son, e -

Tenor - son. Chri-ste e - le - i - son. Ky-ri-e e-lei - son, e - lei -

Basso Chri-ste e - lei - son, e - le - i - son. Ky - ri - e e - lei -

26 - son, e-lei - son. Ky - ri-e e - lei - son, e-lei - son.

Alto lei - son. Ky-ri-e e-lei - son. Ky - ri - e e-le - i - son, e-lei - son.

Tenor - son, e - lei - son. Ky - ri - e e - le - i - son.

Basso - son. Ky - ri - e e-lei - son, e - lei - son, e - le - i - son.

Mass in F - Kyrie à4

Giuseppe Antonio Bernabei
(1649 - 1732)

Ky - ri - e e - lei - son.

Ky - ri - e e - lei - son. Ky - ri - e e -

lei - son. Chri - ste e -

- lei - son. Chri - ste e - le - i -

son. Ky - ri - e e - lei - son,

e - lei - son. Ky - ri - e e - lei -

son, e - lei - son.

Alto

Mass in F - Kyrie à4

Giuseppe Antonio Bernabei
(1649 - 1732)

8 Ky - ri - e e - lei - son. Ky -

5 8 - ri - e e - lei - son, e - lei - son.

9 8 Ky - ri - e e - lei - son. Chri - ste e -

15 8 - lei - son. Chri - ste e - lei - son.

19 8 Chri - ste e - lei - son.

24 8 Ky - ri - e e - lei - son, e - lei - son.

27 8 Ky - ri - e e - lei - son. Ky - ri - e e - lei -

30 8 - i - son, e - lei - son.

Tenor

Mass in F - Kyrie à4

Giuseppe Antonio Bernabei
(1649 - 1732)

3

8 Ky - ri - e e -

7
8 lei - son. Ky - ri - e e -

11
8 lei - son. Chri - ste e - lei -

15
8 - son. Chri - ste e - lei son.

20
8 Chri - ste e - le - i - son. Ky - ri - e e - lei -

24
8 - son, e - lei - son, e - lei - son. Ky -

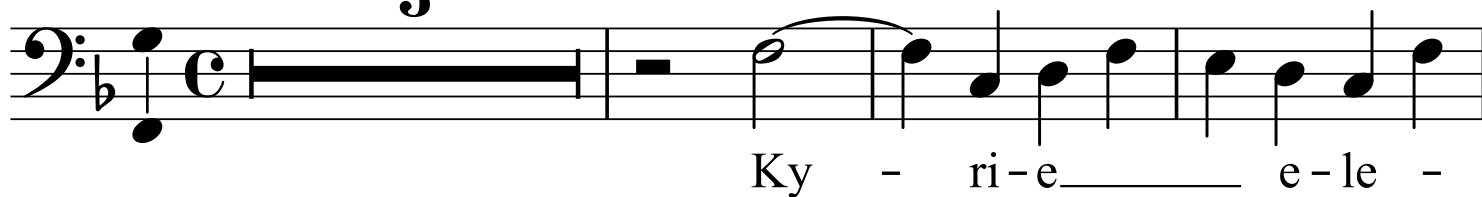
28
8 - ri - e e - le - i - son.

Basso

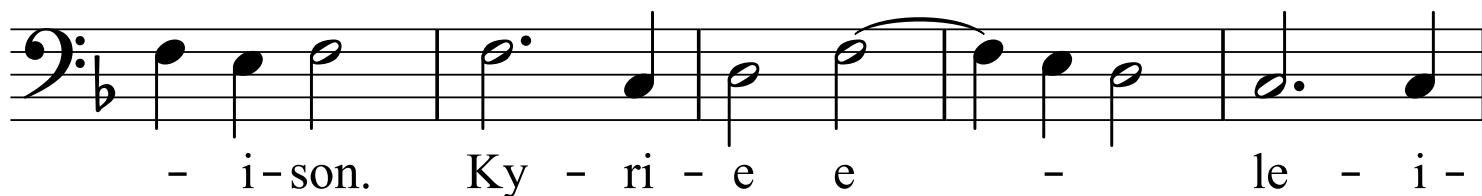
Mass in F - Kyrie à4

Giuseppe Antonio Bernabei
(1649 - 1732)

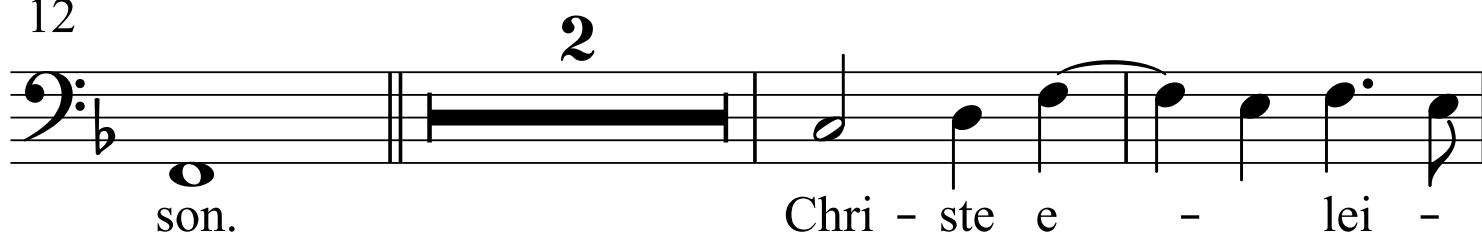
3



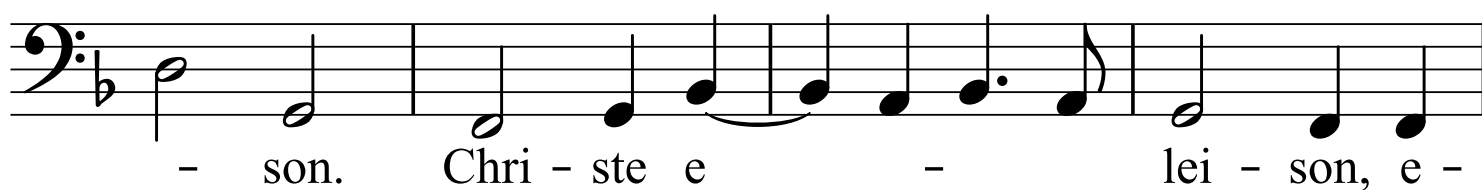
7



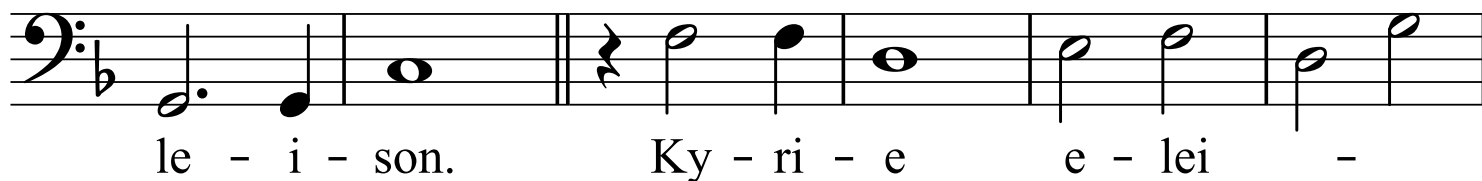
12



17



21



27



30

